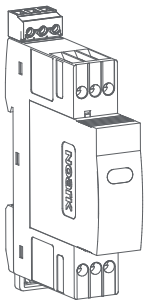


Ex9UE3



1

Surge protective device
 Svodič přepětí
 Zvodič prepätia
 Ogranicznik przepięć
 Dispozitiv de protecție la supratensiune
 Überspannungsableiter
 Parafoudres
 Ограничитель перенапряжений
 Арестор(Катодни отводители)
 Prenaponska zaštitna jedinica
 Viršitampių ribotuvas
 Пристрій захисту від перенапруги
 Scaricatore di protezione
 Protector de sobretensi3n

Ex9UE3

2

Mounting instruction
 Montážní návod
 Montážny návod
 Instrukcja montaży
 Instrucțiuni de asamblare
 Montageanweisung
 Instructions de montage
 Инструкция по монтажу
 Monteringsanvisning
 Istruzioni di montaggio
 Instrucciones de montaje
 3sszeszerelési útmutató
 Asennusohjeita

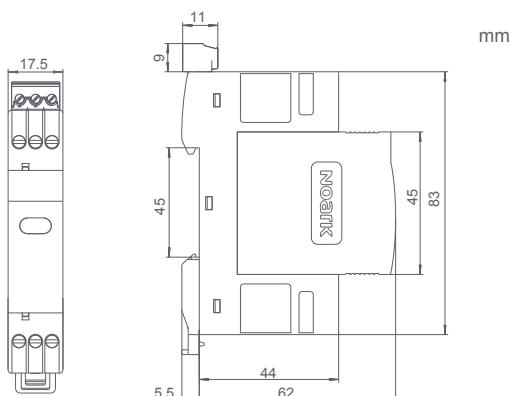
Montage-instructies
 Instruç3es de montagem
 Navodila za montažo
 Οδηγίες Εγκατάστασης
 Инструкции за инсталлиране
 Monteringsvejledningen
 Montažu upute
 Montavimo instrukcijos
 Instalēšanas instrukcijas
 Uputstvo za montažu
 Paigaldusjuhendid
 Инструкция з монтажу

Ex9UE3

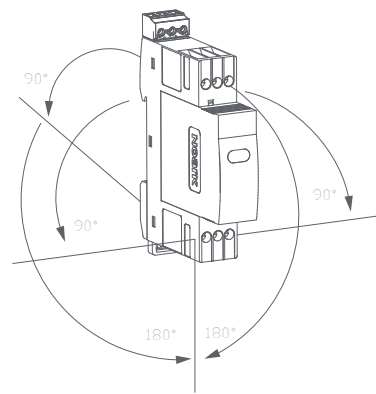
3

Caution: Installation by electricians only
 Varování: Montáž pouze osobou s elektrotechnickou kvalifikací
 Varovanie: Montáž smie vykonávať iba osoba s elektrotechnickou kvalifikáciou
 Uwaga: Montaż tylko przez uprawnionych instalatorów
 Atentie: Instalare numai de catre electricieni
 Vorsicht: Montage nur durch Elektrofachkräfte
 Attention: Montage uniquement par un électricien
 Осторожно: Установка данного оборудования производится только специалистом – электриком
 Attenzione: L'installazione deve essere eseguita solamente da personale qualificato
 Atención: Este dispositivo debe ser manipulado únicamente por personal cualificado
 Figyelem: Szerelést kizárólag szakember végezheti
 Внимание:Монтаж само от ел.специалисти
 Dėmesio: montavimo darbus gali atlikti tik kvalifikuotas specialistas-elektrikas
 Upozorenje: Montažu izvodi samo stručno lice
 Обережно: монтаж виконує виключно електрик

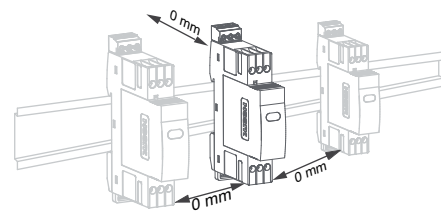
Ex9UE3



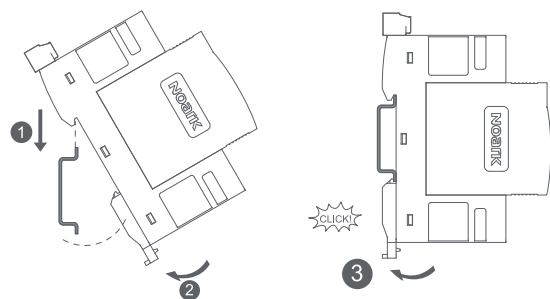
Ex9UE3



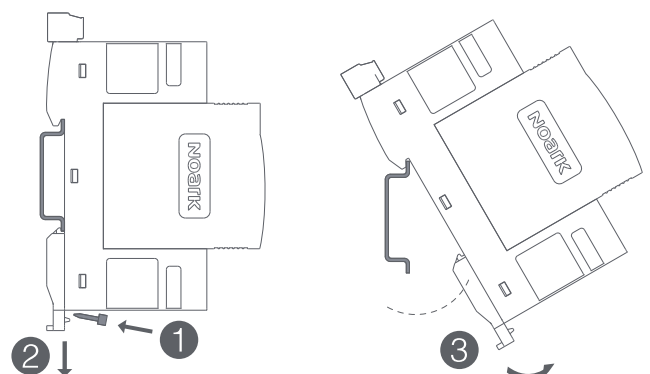
Ex9UE3



Ex9UE3

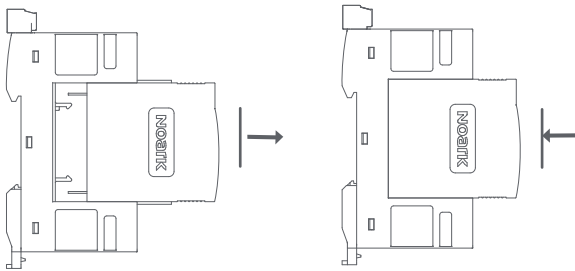


Ex9UE3



Ex9UE3

9



Ex9UE3

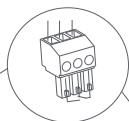
10

	Z2
	0.5-4 mm²
	0.5-2.5 mm²
	0.3-0.5 Nm

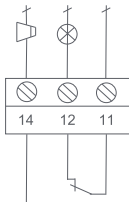


Ex9UE3

11

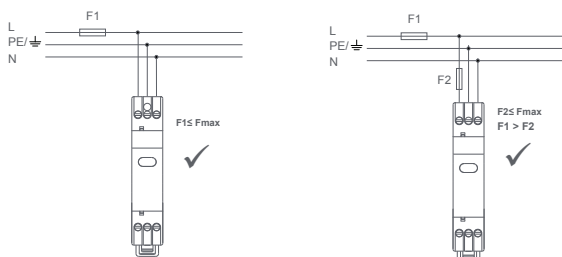
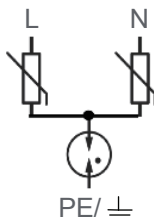


✓	✗
Green / Zelená / Зелёный / Verde	Red / Red / Красный / Rosso
Green / Vert / Зелёный / Verde	Red / Rouge / Красный / Rosso
Green / Verde / Verde	Red / Rouge / Красный / Rosso
Green / Verde / Verde	Red / Rouge / Красный / Rosso
AC: U_{max}/I_{max}	250 V / 1 A
DC: U_{max}/I_{max}	250 V / 0.1 A 125 V / 0.2 A 75 V / 0.5 A
	Max 1.5mm²



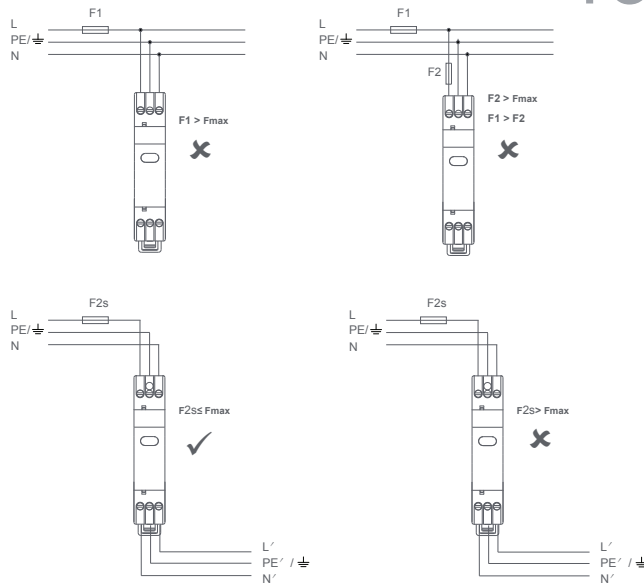
Ex9UE3

12

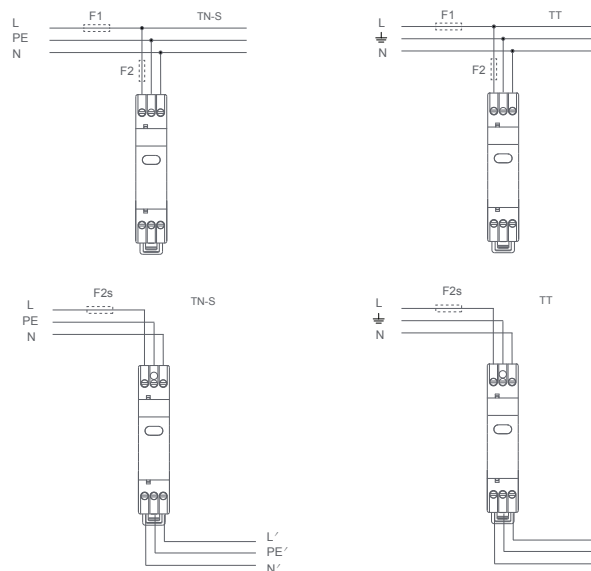


Ex9UE3

13



Ex9UE3



Ex9UE3

15

	Ex9UE3 10(R) 2P	
	L-N	L-PE/N-PE
IEC / EN	IEC 61643-11/EN 61643-11	
SPD	III / T3	
U_N	230V AC	
f	50/60 Hz	
U_{REF}	255 V AC	
U_c	275 V AC	
U_{oc}	10kV	
$I_n(8/20\mu s)$	5kA	
$U_p @ U_{oc}$	1.25kV	1.5kV
I_n	-	
I_L	25A	
F_{max}	-	
$F1, F2, F2s$	10A, MCB char.B.C(EN 60898)	
T_{amb}	-40 ~ +70°C	
RH	30 ~ 90%	

NOARK



Printed with environment-friendly paper
Copyright Noark. All Rights Reserved

NOARK Electric Europe s.r.o.,
Sezemicka 2757/2, Prague, Czech Rep.

www.noark-electric.eu

Z9UE3201511EU